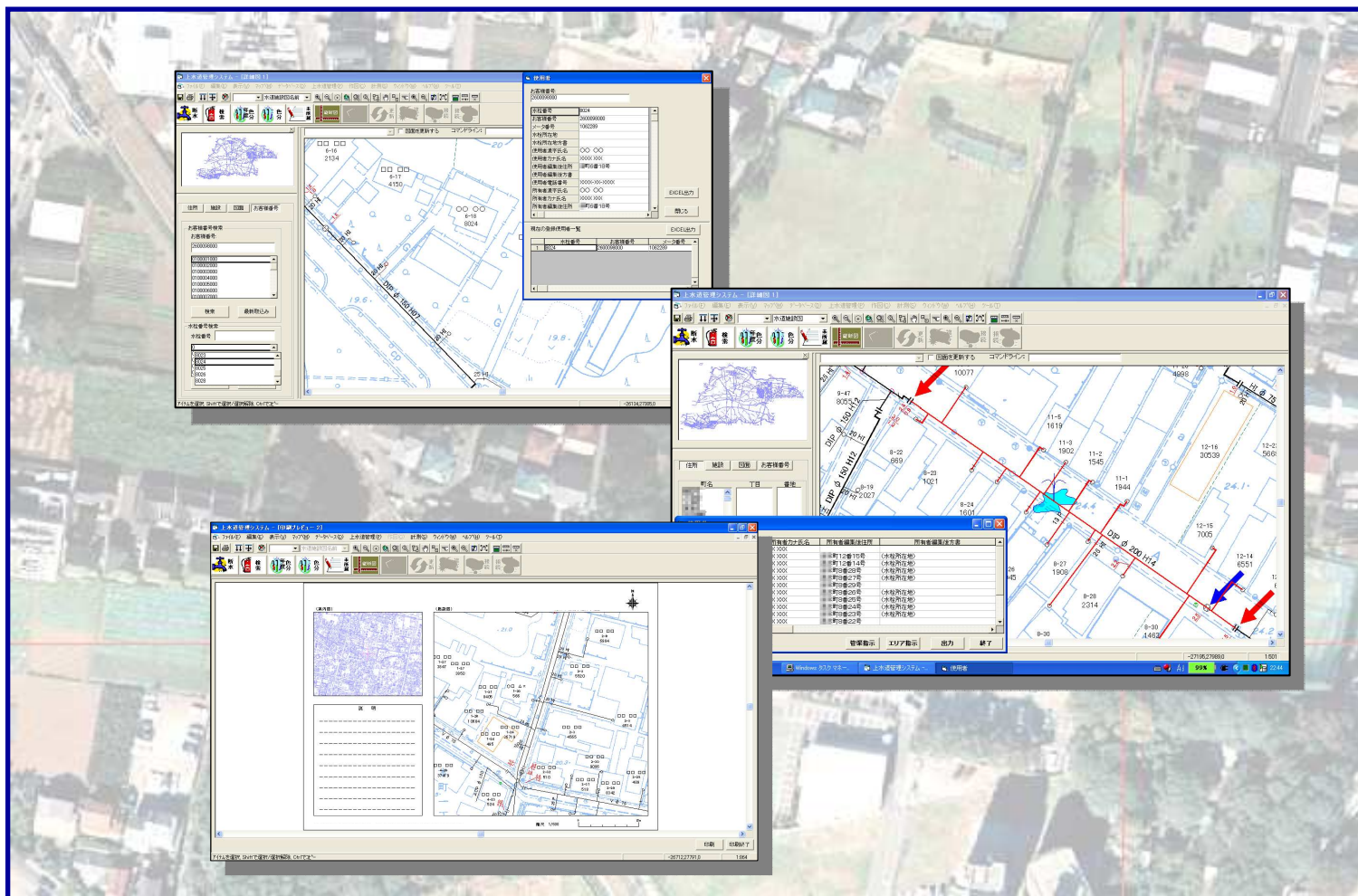


日常業務の効率化と住民サービス向上 ～ 水道施設管理データベースを中心に～

Taiki Advanced Information Mapping System

TAINMS™ 水道施設管理システム

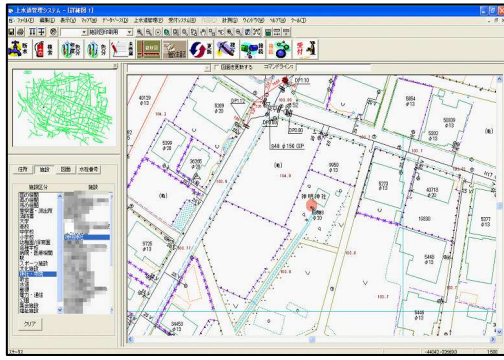


常に最新の水道施設情報を提供！

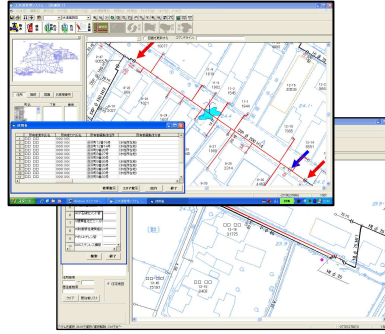


大輝測量株式会社

システム概要



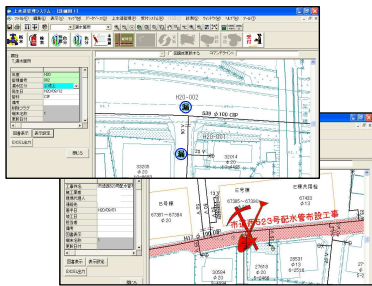
断水検索・管種別色分表示



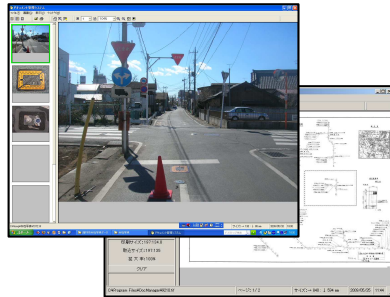
属性表示や属性履歴はもちろんのこと、属性項目の追加や削除、管理対象アイテム（管理主題）の追加、図面の追加、Web 対応等、将来の拡張にも柔軟に対応します。

国土交通省DMフォーマット、地籍フォーマット 2000、Zmap Town II、その他 150 種類以上のデータのダイレクト取り込みが可能。

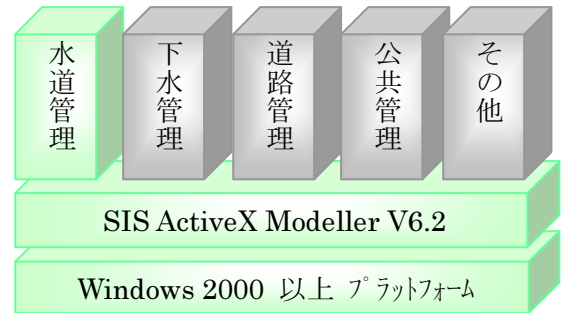
漏水箇所、工事箇所登録



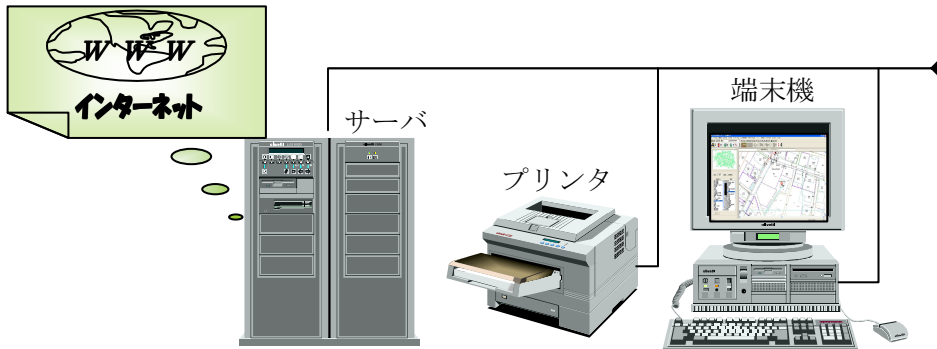
各種ファイルツ



動作環境



機器構成



必須ソフト

- MS Office 2003 Professional 以上
- MS SQL Server 2005 以上

CPU	2GHz 以上推奨
メモリ	1GB 以上推奨
HDD	40GB 以上の空き容量
Web ブラウザ	Internet Explorer 6.0 以上

検索機能一覧

- ファイルメニュー**
 - 印刷機能
 - ファイル出力
 - 環境設定
- 検索エリア**
 - 住所、氏名
 - 目標物
 - 水栓番号、お客様番号
- 計測メニュー**
 - 面積計測
 - 距離計測
 - 位置計測
- 表示メニュー**
 - 図面表示設定
 - 図面色設定
 - ツール設定
- 上水道管理メニュー**
 - 年度別色分け
 - 管種別色分け
 - 口径別色分け
 - 断水検索
 - 周辺消火栓検索
 - 縦断図作成
 - 給水管末所属リスト
- ローカルメニュー**
 - 属性表示
 - 属性履歴
 - 別図表示

更新機能一覧

- 上水道管理メニュー**
 - 編集モード
 - 作図
 - 注記の移動
 - 区間延長更新
 - 工事情報複写
 - 配水管接続
 - 給水管再接続
- ローカルメニュー**
 - 作図
 - 図形編集
 - 属性編集
 - 使用者情報編集
 - 土被り情報編集
- 作図メニュー**
 - 図形作図
 - テキスト作図
 - 交点計算



大輝測量株式会社

〒183-0042 東京都府中市武蔵台三丁目7-8

Tel : 042-574-2911 Fax : 042-574-2412

